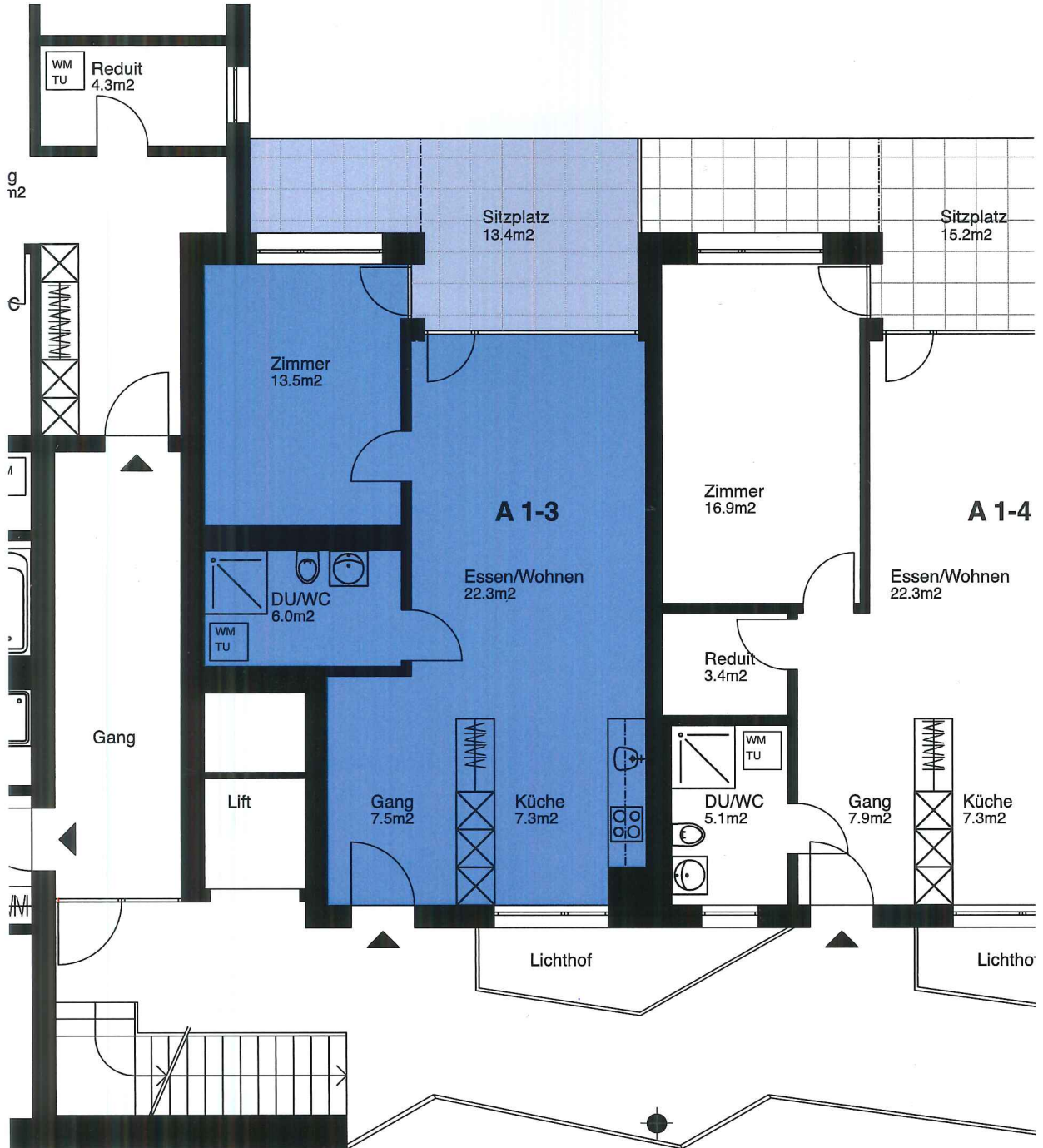
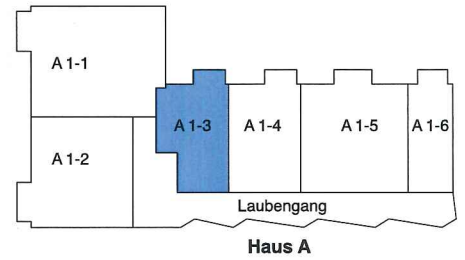




ALVOSO LLB
Pensionskasse



Neue Zentrumsüberbauung
Dorfstrasse 1302-1304, Gontenschwil

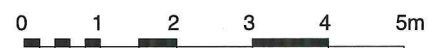
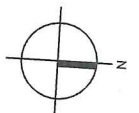
Vermietung

dh Immobilien Treuhand AG
Denise Hausmann
Bahnhofstrasse 5c, 5734 Reinach
Tel. 062 737 17 37

Wohnung A 1-3

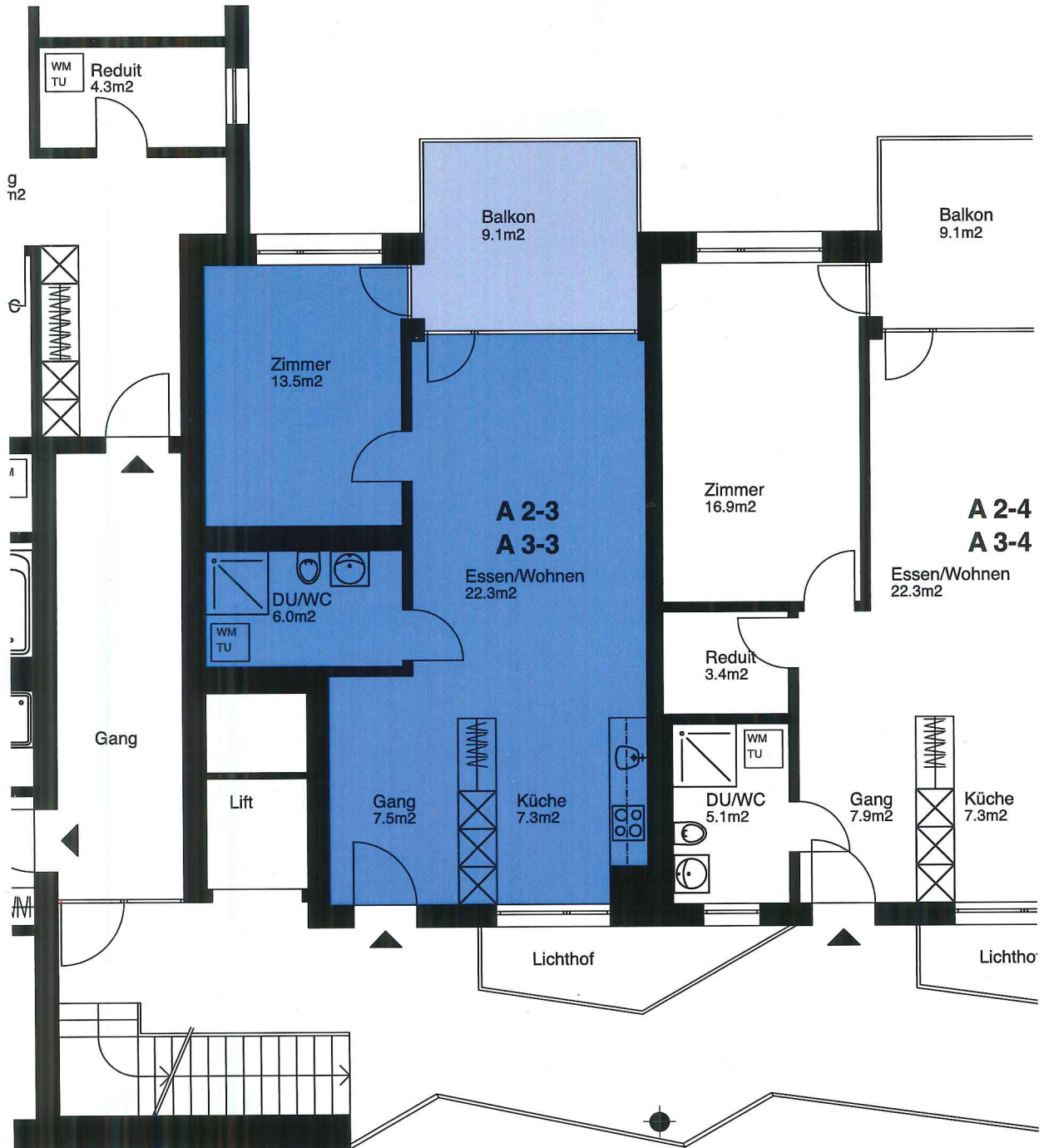
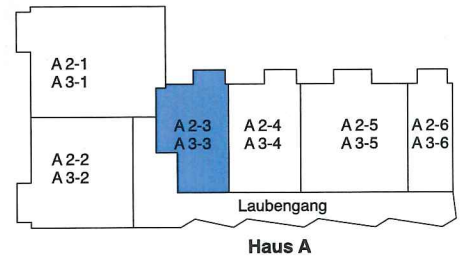
2.5 Zimmer-Wohnung
1.Obergeschoss
Mst. 1:100

Bruttowohnfläche 58.1m²
Nettowoohnfläche 56.9m²
Sitzplatzfläche 13.4m²





ALVOSO LLB
Pensionskasse



Neue Zentrumsüberbauung
Dorfstrasse 1302-1304, Gontenschwil

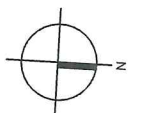
Vermietung

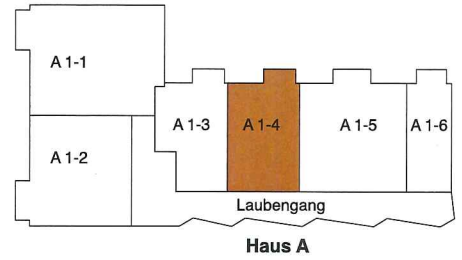
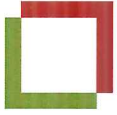
dh Immobilien Treuhand AG
Denise Hausmann
Bahnhofstrasse 5c, 5734 Reinach
Tel. 062 737 17 37

Wohnung A 2-3 + A 3-3

2.5 Zimmer-Wohnung
2. + 3.Obergeschoss
Mst. 1:100

Bruttowohnfläche 58.1m²
Nettowoohnfläche 56.9m²
Balkonfläche 9.1m²





Neue Zentrumsüberbauung
Dorfstrasse 1302-1304, Gontenschwil

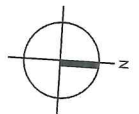
Vermietung

dh Immobilien Treuhand AG
Denise Hausmann
Bahnhofstrasse 5c, 5734 Reinach
Tel. 062 737 17 37

Wohnung A 1-4

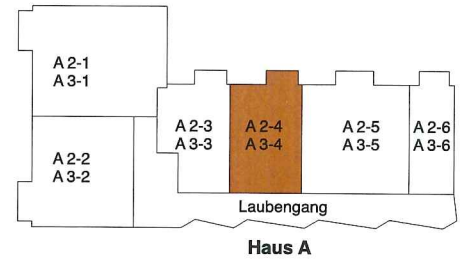
2.5 Zimmer-Wohnung
1.Obergeschoss
Mst. 1:100

Bruttowohnfläche 65.1m²
Nettowoohnfläche 63.4m²
Sitzplatzfläche 15.2m²





ALVOSO LLB
Pensionskasse



**Neue Zentrumsüberbauung
Dorfstrasse 1302-1304, Gontenschwil**

Vermietung

dh Immobilien Treuhand AG
Denise Hausmann
Bahnhofstrasse 5c, 5734 Reinach
Tel. 062 737 17 37

Wohnung A 2-4 + A 3-4

2.5 Zimmer-Wohnung
2. + 3. Obergeschoss
Mst. 1:100

Bruttowohnfläche 65.1m²
Nettowoohnfläche 63.4m²
Balkonfläche 9.1m²

