

LANCY, BACHET-DE-PESAY

L'ENDROIT IDÉAL
POUR VOTRE RESTAURANT

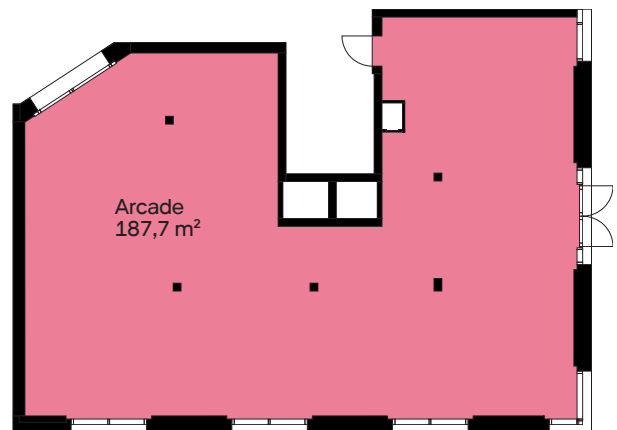
Le nouveau projet au cœur de la Ville de Lancy a été pensé et conçu comme un espace urbain et social. À proximité immédiate de la nouvelle gare Lancy-Bachet, cette surface bénéficie d'une situation idéale pour développer votre restaurant. Découvrez pourquoi le Bachet-de-Pesay a résolument la cote et n'attend que vous !

À LOUER,

surface dédiée à la restauration

loyer net dès CHF 350/m²/an, charges CHF 35/m²/an

- \ possibilité de créer un espace de restauration
- \ emménagement au printemps 2024
- \ 188 m² à disposition au rez-de-chaussée avec possibilité d'y établir une terrasse d'env. 45 m²
- \ un bâtiment de logements avec des commerces
- \ une cave de 6,7 m² à disposition au sous-sol
- \ les locaux sont aménageables, adaptables et modulables selon les besoins
- \ un quartier intégralement neuf, avec une superbe opportunité pour étoffer sa clientèle
- \ un bâtiment habillé de photovoltaïque pour une autoconsommation à faible coût
- \ possibilité de louer des places de parc intérieures à CHF 150.-/mois avec option de bornes de recharge
- \ application RégimoApp sur smartphone
- \ visibilité optimale depuis la Rte de Saint-Julien



Régimo Genève

Alix Johner

T. +41 79 711 89 19

M. alix.johner@regimo.ch

Régimo Genève SA

Rue Richard-Wagner 1

Case postale 146,

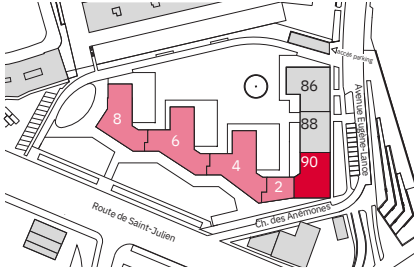
1211 Genève 20

T. +41 22 795 17 50

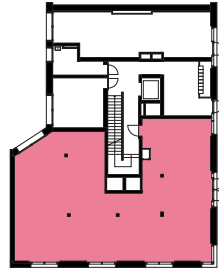


lancy-bachet.ch

Adresse	Av. Eugène-Lance 90, 1212 Grand-Lancy GE	N° objet	31115.05.0001
Objet	Arcade	Surface	env. 187,7 m ²
Etage	Rez-de-chaussée	Sous-sol, Cave	env. 6,7 m ²



Situation



Plan



Coupe



Route de Saint-Julien

Gare Lancy-Bachet
à 5 mins à pied



Ech. 1:125
0 m 1 2 3 4 5