



CONTEMPORAINES DES TATTES

VESENAZ - GENEVE

VILLA 6





CONTEMPORAINES DES TATTES

SOMMAIRE

3. ENVIRONNEMENT

4. SITUATION

5. EXTERIEUR

6. INTERIEUR

7. VILLA 6 (18D)

8. CONTACT



CONTEMPORAINES DES TATTES

ENVIRONNEMENT

Le nouveau projet les "Contemporaines des Tattes" de 2 groupes de 3 villas, dont 4 d'angle, allie un style architectural élégant et moderne, dans le très prisé quartier résidentiel de la Californie à Vézenaz. Cet ensemble harmonieux vous séduira par ses généreux espaces de vie, privilégiant confort et luminosité, ainsi que par son cadre de vie agréable et confortable.

Situées à Vézenaz, sur la prestigieuse commune de Collonge-Bellerive, les villas "Contemporaines des Tattes" bénéficient d'un environnement privilégié où vous pourrez profiter de nombreuses activités près de votre résidence.

Le projet se trouve à quelques minutes du centre ville de Genève et à proximité des voies d'accès aux stations de ski des Alpes ainsi que des écoles, des équipements sportifs, et des commerces, elles sont également bien desservies par les transports en commun.



Vue des façades Sud-Est



CONTEMPORAINES DES TATTES

SITUATION



LOISIRS

- 1 Golf de Genève
- 2 Yacht Club de Genève
- 3 Manège de la Pallanerie
- 4 Société Nautique de Genève
- 5 Plage des Eaux Vives

ECOLES

- 6 Institut Int. Notre Dame du Lac
- 7 Ecole Montessori Rive Gauche
- 8 Ecole de la Californie

INSTITUTIONS

- 9 World Economic Forum

ATTRACTIONS CULTURELLES

- 10 Parc de la Grange
- 11 L'Horloge Fleurie
- 12 Pont du Mont-Blanc

AUTRES

- 13 Gare Cornavin
- 14 Aéroport International de Genève

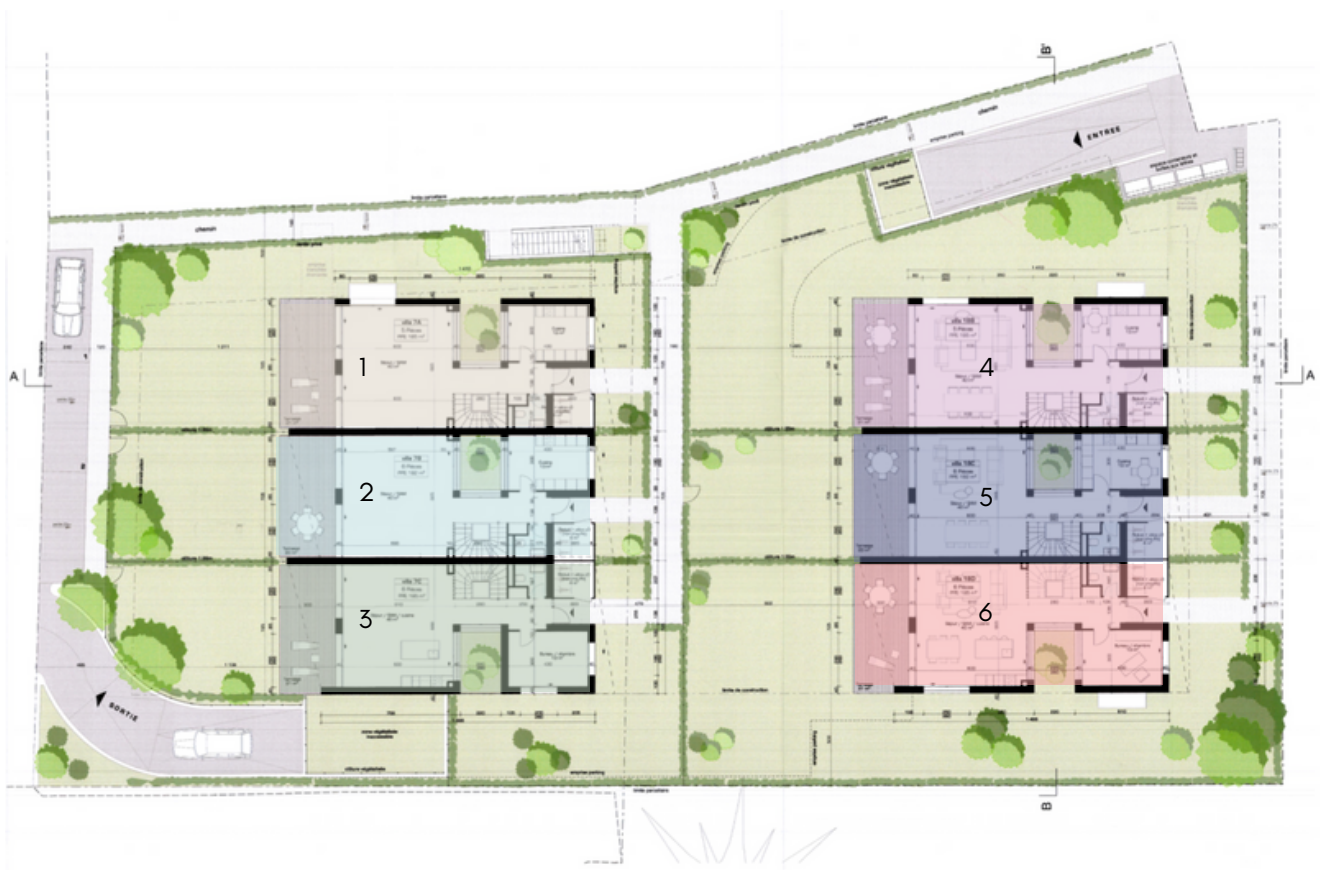


CONTEMPORAINES DES TATTES

EXTERIEUR

Implanté sur une belle parcelle orientée Sud-Ouest, le projet "Contemporaines des Tattes" se compose de 6 magnifiques villas de construction HPE (hautes performances énergétiques).

Le projet est divisé en deux groupes de 3 villas dont 4 d'angle avec des généreux jardins. Toutes les villas disposeront d'un magnifique patio qui permettra de baigner de lumière les espaces intérieurs.





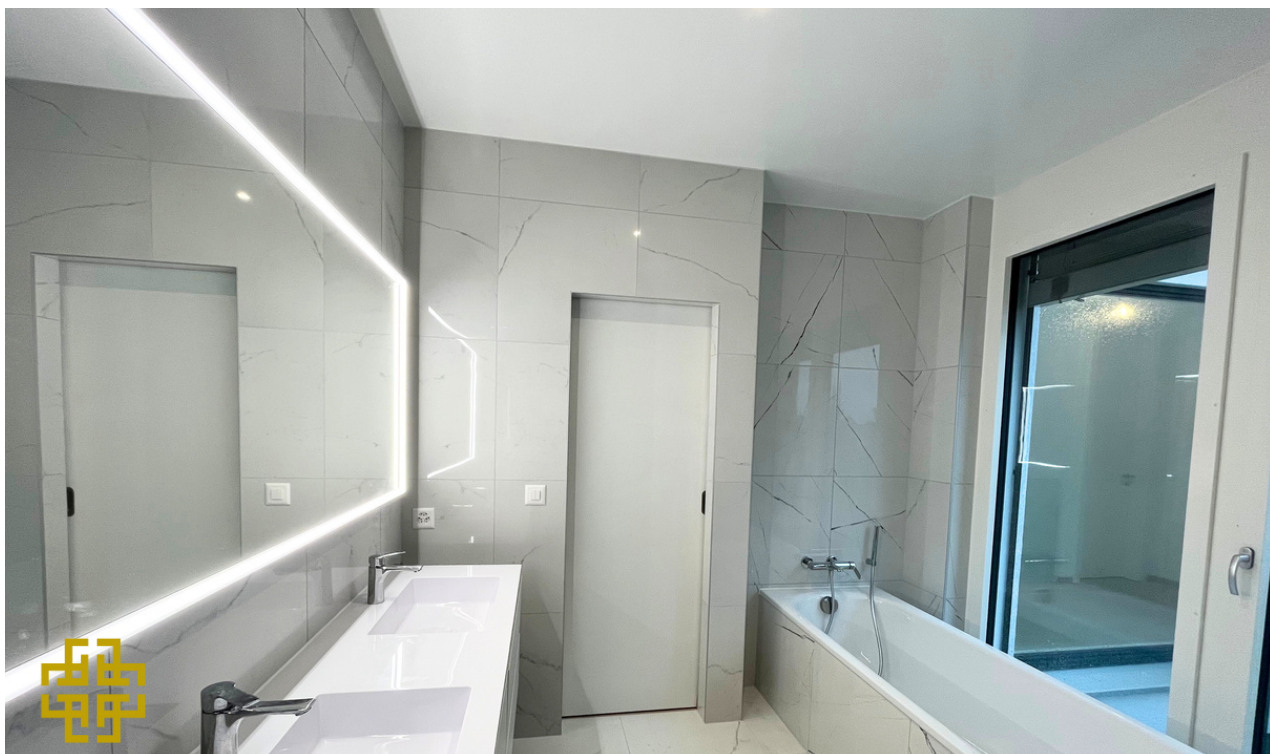
CONTEMPORAINES DES TATTES

INTERIEUR

L'agencement des intérieurs des villas a été minutieusement conçu pour assurer le confort optimal de leurs occupants. Le rez-de-chaussée se compose d'une entrée spacieuse, comprenant une salle d'eau pour les visiteurs, une vaste cuisine équipée séparée du salon et de la salle à manger, bénéficiant de la luminosité du patio, ainsi qu'un généreux espace de vie avec accès à la terrasse et au jardin.

À l'étage, une luxueuse suite parentale s'ouvre sur un grand dressing, un espace bureau et une salle de bains spacieuse donnant sur le patio. Deux chambres d'enfants, une salle de douche à l'italienne et des toilettes séparées complètent cet étage.

Le sous-sol, baigné de lumière naturelle grâce à des puits de lumière et au patio, comprend deux espaces polyvalents, une salle de douches, des toilettes, une buanderie, une cave, ainsi qu'un accès aux deux places de parking

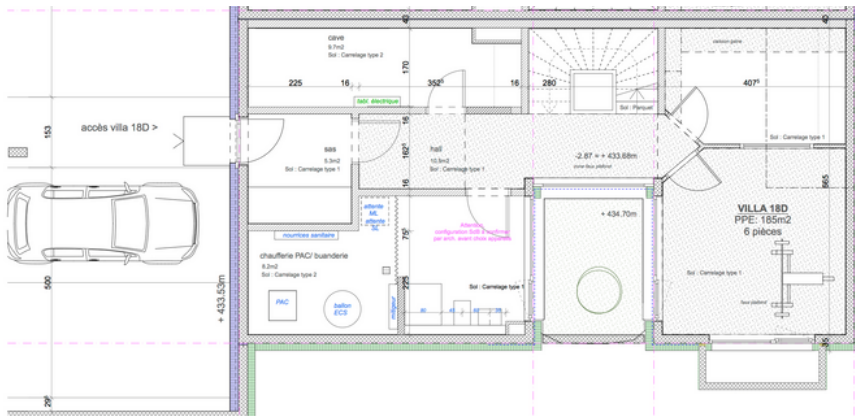


Salle de bains de la master bedroom



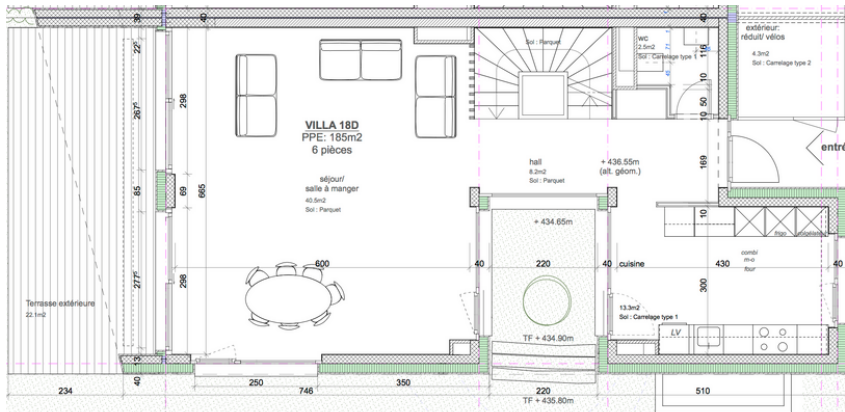
CONTEMPORAINES DES TATTES

VILLA 6



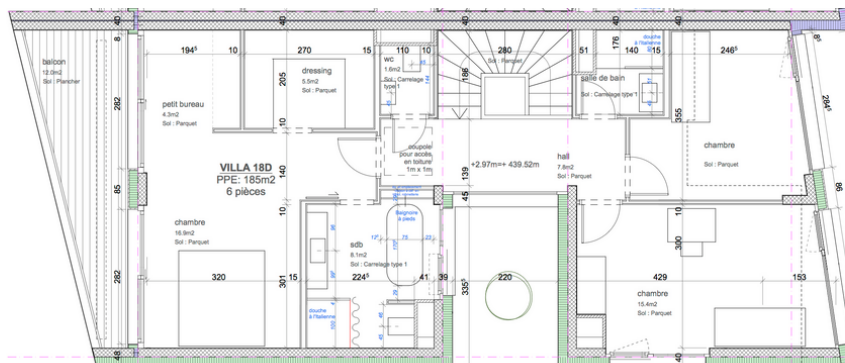
SOUS-SOL

SAS	5 m ²
Salle de jeux/gym	29 m ²
Local technique/ buanderie	16 m ²
Cave	11 m ²



REZ-DE-CHAUSSÉE

Toilettes	3 m ²
Cuisine	13 m ²
Salle à manger/ Séjour	40 m ²
Terrasse	21 m ²



ÉTAGE

Chambre 1	21 m ²
Chambre 2	11 m ²
Chambre 3	15 m ²



CONTEMPORAINES DES TATTES



Cuisine entièrement équipée



Séjour / Salle à manger



CONTEMPORAINES DES TATTES

CONTACT

PRÆMIUM
i m m o b i l i e r

PRAEMIUM IMMOBILIER Sàrl
Quai Gustave-Ador 62
1207 Genève

RENSEIGNEMENTS & VISITES

info@praemium.ch
www.praemium.ch

Tél. 022 736 39 80



CONTEMPORAINES DES TATTES

Les renseignements et les prix figurant sur cette plaquette ne sont pas exhaustifs et les photos non contractuelles.
Ils sont donnés sous réserve de modifications.

Par ailleurs, toutes les informations indiquées sont données à titre indicatif et sont susceptibles de changer ou d'évoluer sans préavis.
Toutes les données affichées sont non contractuelles et fournies à titre indicatif.