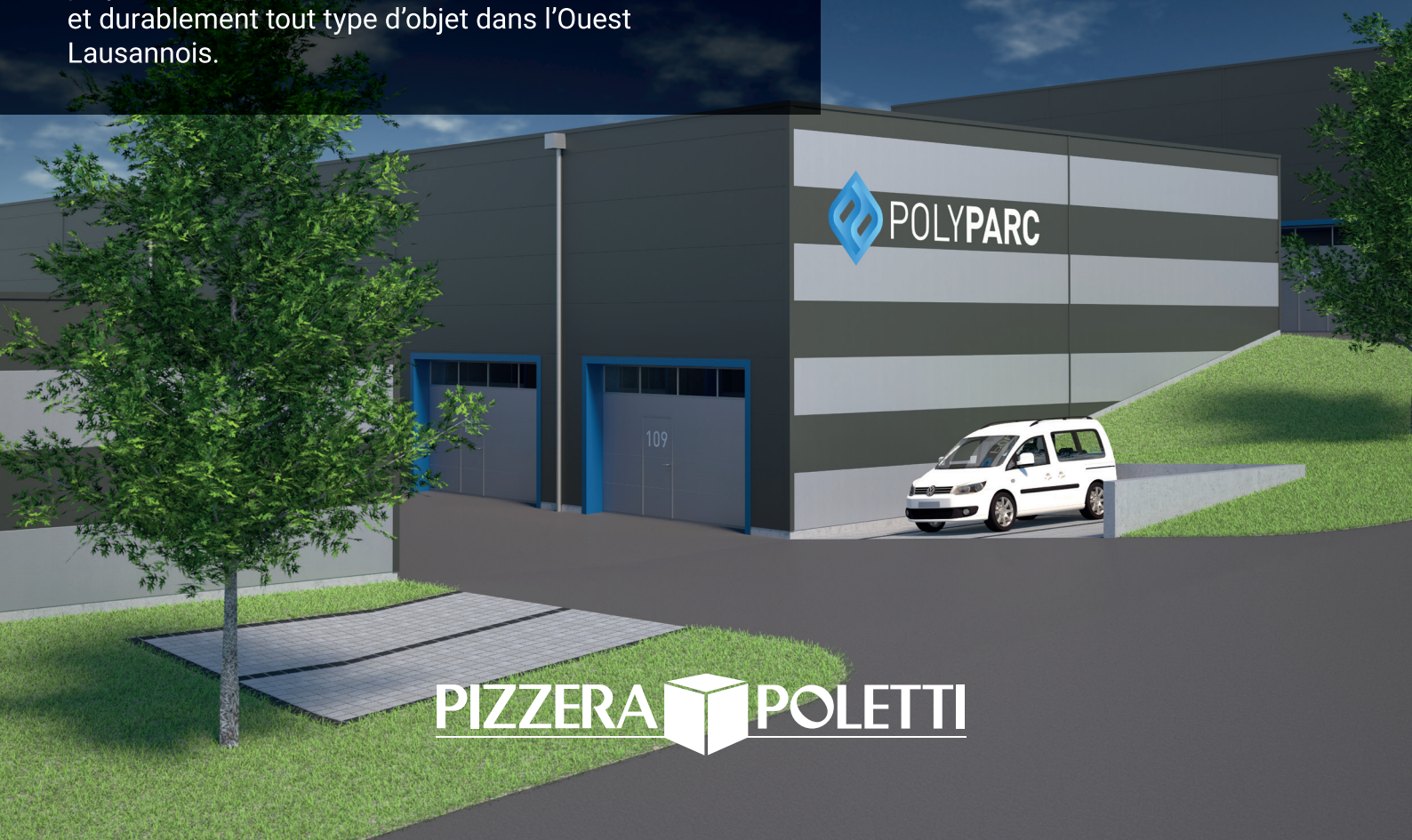




Votre espace de stockage, sur mesure.

Simple, robuste et économique, nos surfaces polyvalentes permettent de stocker confortablement et durablement tout type d'objet dans l'Ouest Lausannois.



PIZZERA  POLETTI

Description et localisation	3
Aménagement	4
Descriptif	5
Disposition	6 - 10
Tarifs	11
A propos	12

Plus proche de vous

Constructions et équipements supérieurs

Par leur emplacement de premier ordre, à proximité immédiate des accès autoroutiers et desservi par les transports publics, nos surfaces de stockage répondent à tous les types d'affectations.

Accessibles de plein pied totalisant de 44 à 195 m².



Des locaux adaptés pour toutes les situations



Stockage pour l'artisan

Nos espaces offrent toutes les qualités nécessaires pour stocker durablement tout type d'objet. Vous apprécierez une structure de qualité isolée en maçonnerie avec un apport confortable de lumière naturelle. La majorité des modules offrent une surface de 44 m² avec places de parcs disponibles à la location.

Les voies d'accès sont également prévues pour faciliter vos livraisons de marchandises.

Nos surfaces sont hors gel.



Stockage pour le particulier

Stocker des bien précieux ? Aucun problème ! Nos modules se prêtent idéalement au stockage avec des dimensions agréables et une architecture soignée. La majorité des modules offrent une surface de 44 m² sur un niveau.

La qualité de la construction permet d'aménager de manière sûre les volumes et en offrant un lieu d'entreposage idéal. Une porte indépendante donne accès aux surfaces. Si nécessaire, un parking privatif à proximité est disponible à la location.

Nos surfaces sont hors gel.



Surfaces modulables

Nous offrons des surfaces allant de 44 à 195 m².

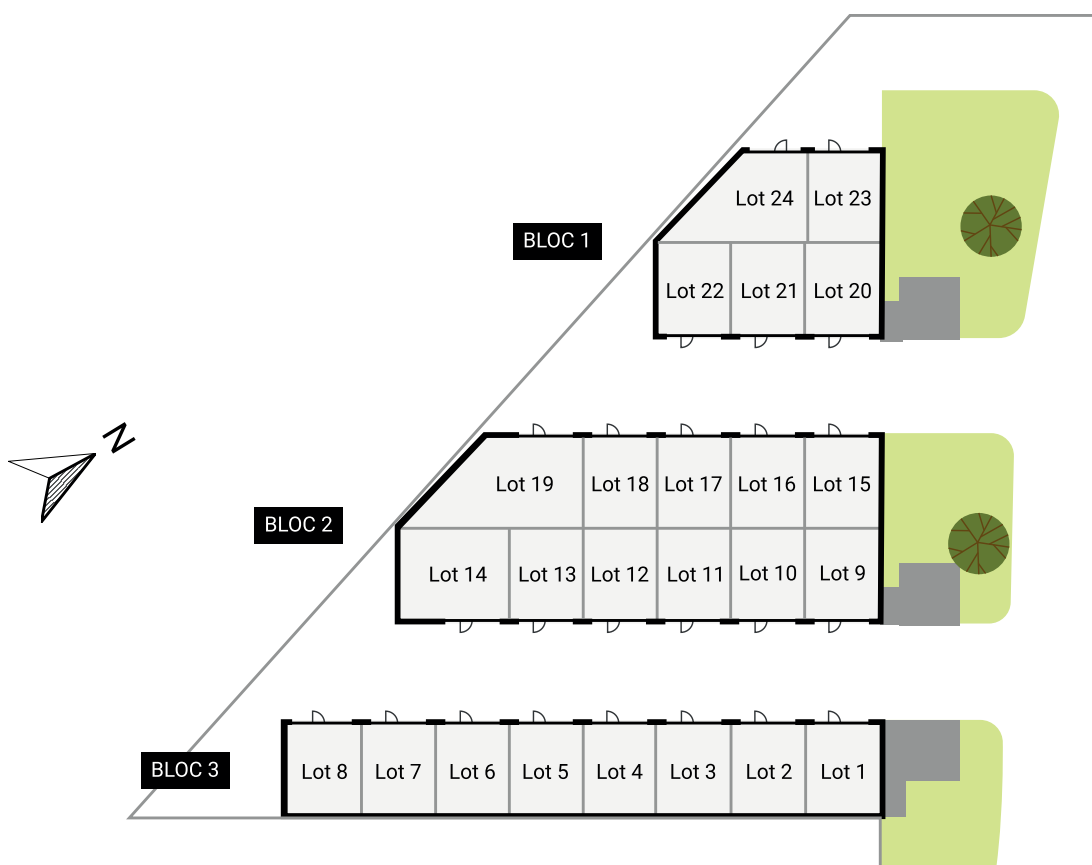
La majorité des surfaces sont disponibles avec un module standard de 44 m² sur 1 niveau. Les modules sont appondables sans surcoûts afin de s'adapter à la surface souhaitée.

Ci-contre, exemple groupant deux modules totalisant 88 m² sur 1 niveau.

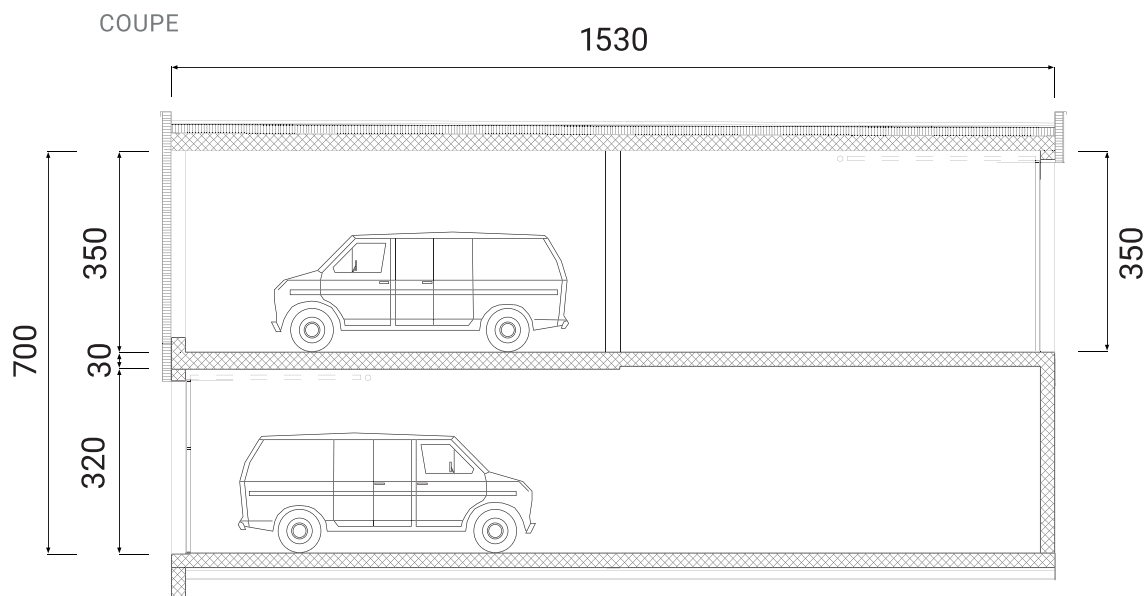
Nos surfaces ne se prêtent pas pour des activités commerciales. En cas de doute, n'hésitez pas à nous contacter pour vous orienter pour une activité commerciale/artisanale.

Synthèse de finition de chaque box

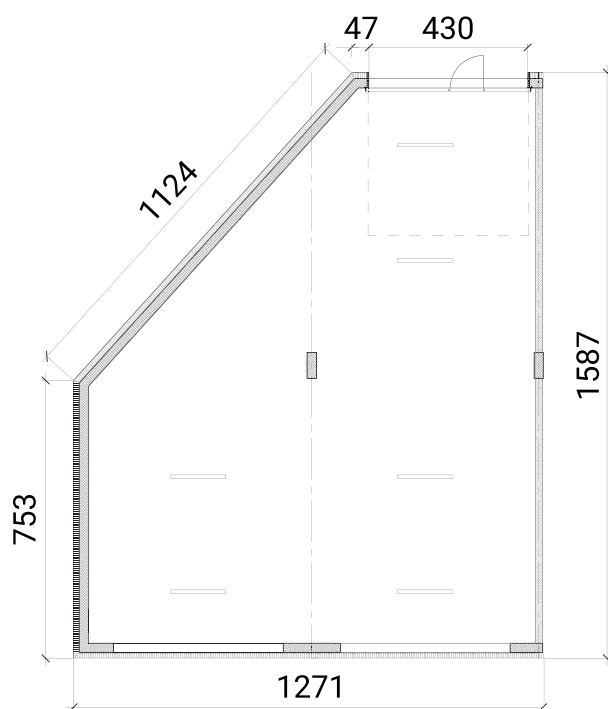
- Structure conçue pour supporter une charge thermique supérieure à 1000MJ / m².
- Dalles BA finition talochée frais sur frais, charge admissible 500kg / m².
- Radier béton armé, finition talochée frais sur frais.
- Murs intérieurs en briques ciment non crépies, non porteurs, modulables.
- Murs extérieurs BA revêtus de bardage métallique isolé, thermolaqué.
- Porte de garage sectionnelle isolée, vitrée en imposte, commandée électriquement, avec porte d'accès intégrée, pré-équipée pour télécommande.
- 1 raccordement électrique pour comptage individuel en attente, avec possibilité d'augmenter la puissance électrique.
- 1 raccordement sanitaire EF en attente pour recevoir un bac à laver, avec comptage individuel.
- 2 locaux sanitaires communs à disposition exclusive des locataires.
- Vidéosurveillance du site 24h/24.



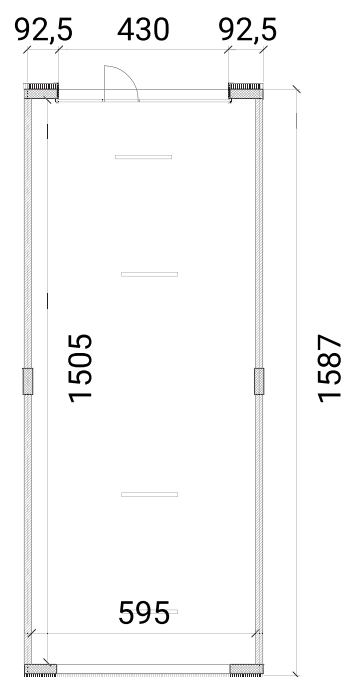
Votre espace sur mesure - Bloc 1



1^{ER} ÉTAGE - ANGLE

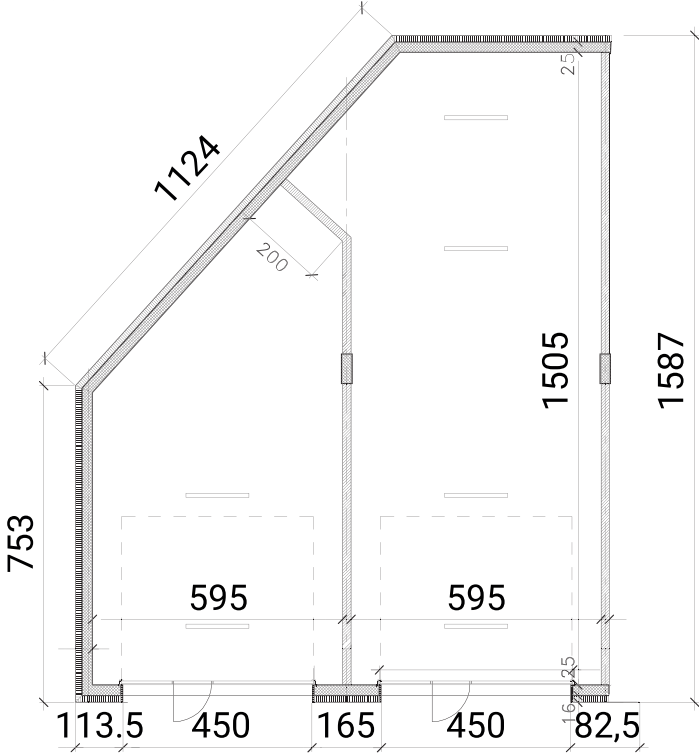


1^{ER} ÉTAGE

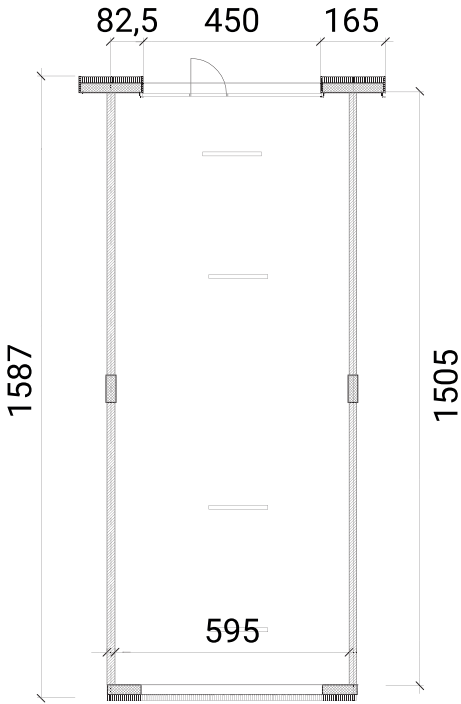


Bloc 1

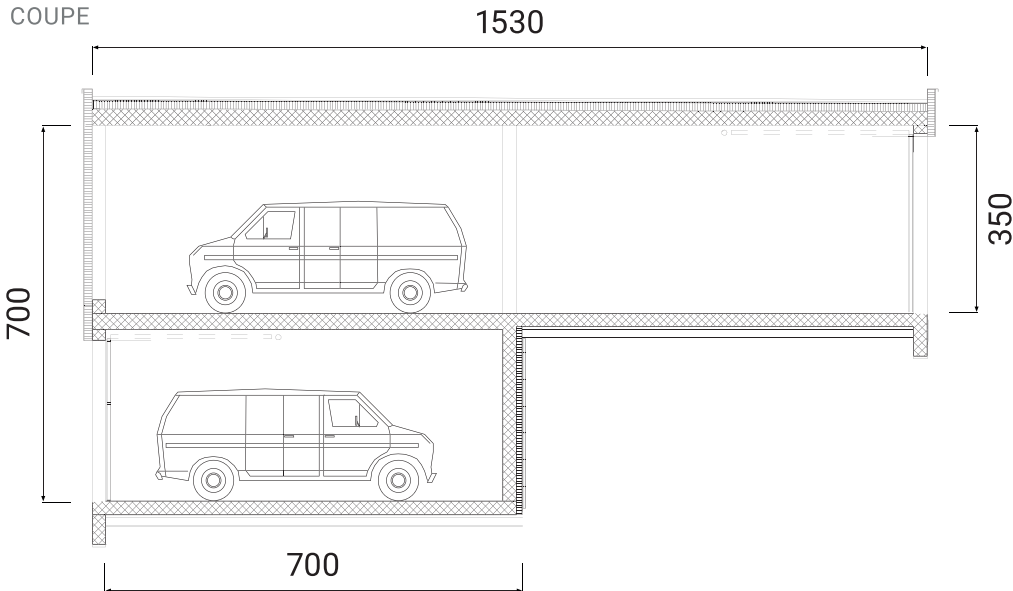
REZ-DE-CHAUSSÉE - ANGLE



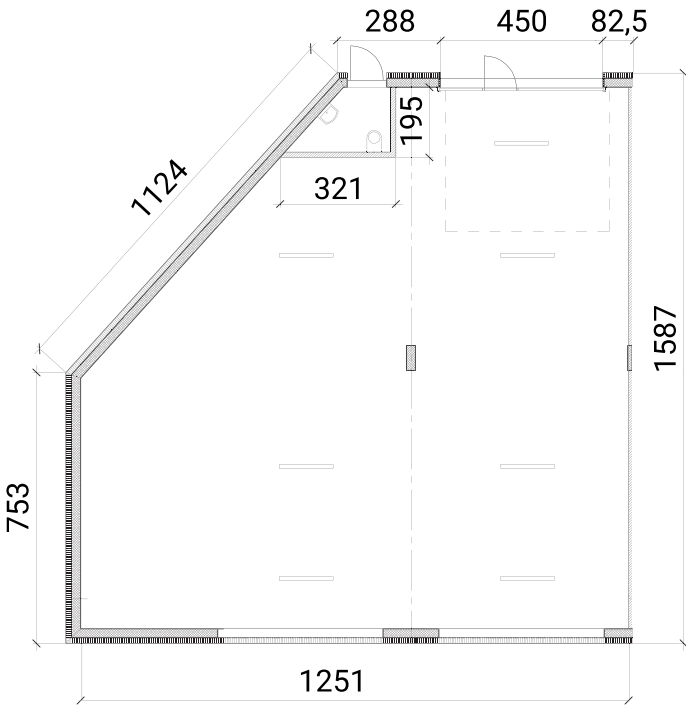
REZ-DE-CHAUSSÉE



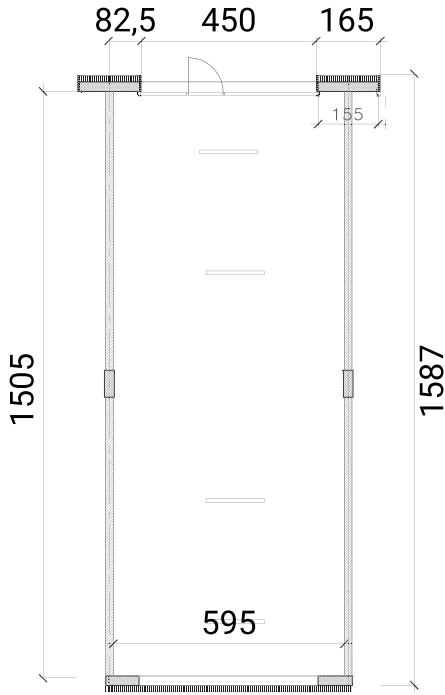
Bloc 2



1^{ER} ÉTAGE - ANGLE

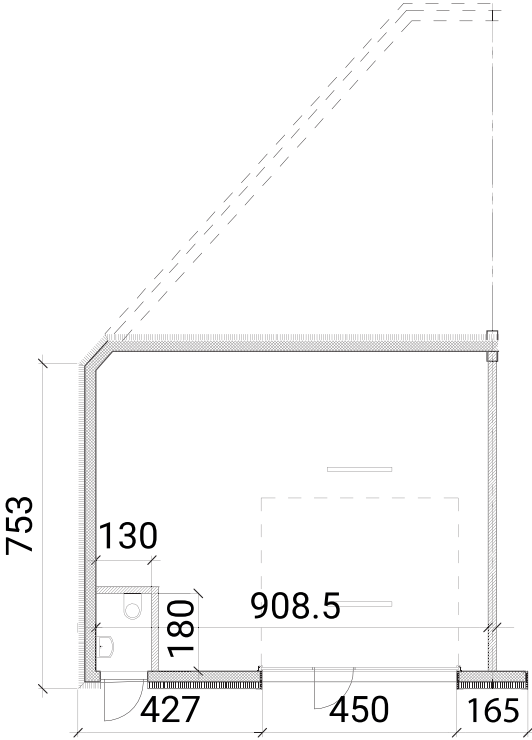


1^{ER} ÉTAGE

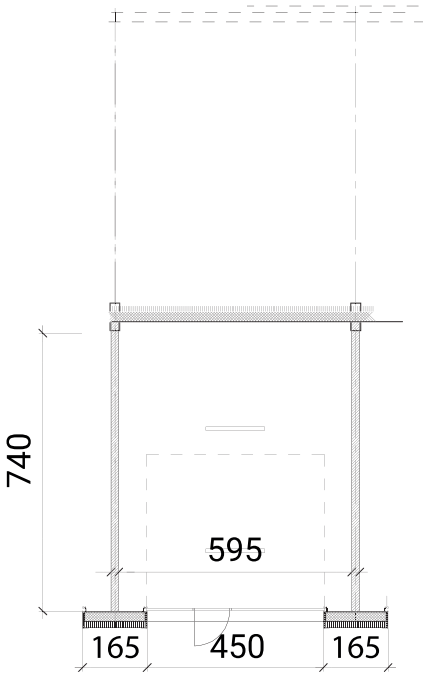


Bloc 2

REZ-DE-CHAUSSÉE - ANGLE

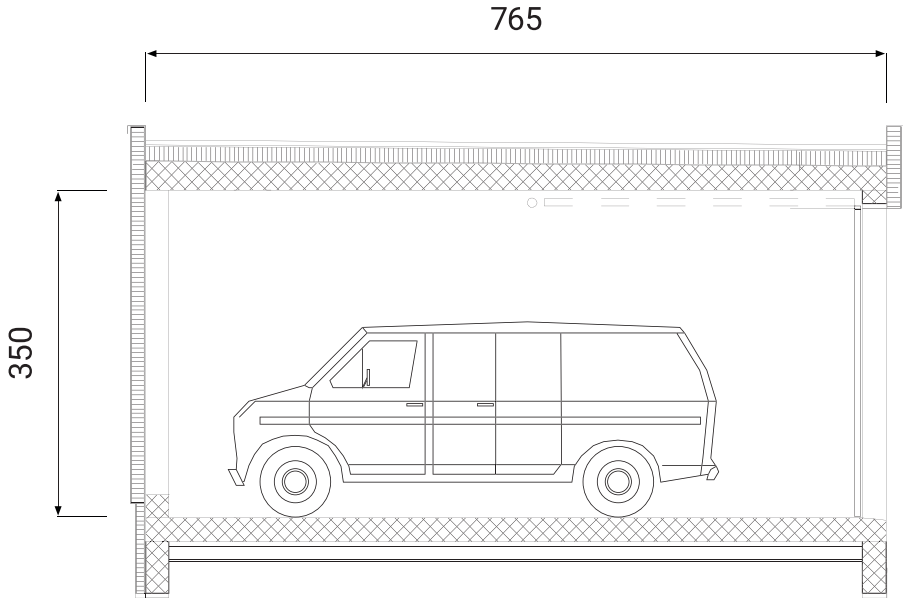


REZ-DE-CHAUSSÉE

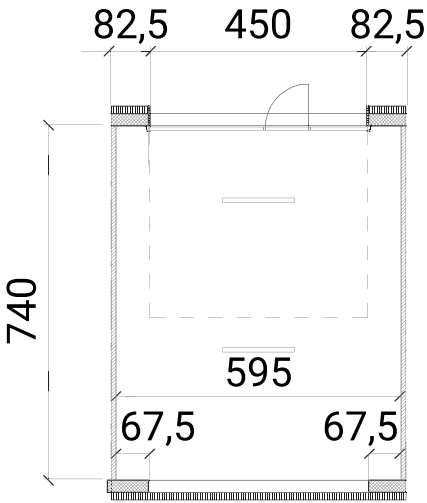


Bloc 3

COUPE



BLOC 3



Une gestion plus simple



POLYPARC est une promotion en PPE.
Lots disponibles uniquement à la location.

Tarif location

Coût mensuel : dès CHF 598.-



N°1 POUR LA GARANTIE DE LOYER SANS DÉPÔT BANCAIRE

www.swisscaution.ch

Pizzera-Poletti SA, société active du secteur de la construction depuis 1952 dans la région lausannoise, souhaite promouvoir l'opération POLYPARC afin d'apporter une réponse au manque croissant de surfaces polyvalentes adaptées aux divers acteurs économiques.

Fidimmobil Lausanne SA à Renens, agence immobilière fondée en 1968, membre de l'**USPI Vaud** assurera la gestion de POLYPARC afin de garantir à nos locataires partenaires une administration compétente.



POLYPARC est administré exclusivement par la régie Fidimmobil Lausanne SA à Renens.

POLYPARC
Fidimmobil Lausanne SA à Renens
Chemin de la Roche 12
Case postale 407
CH-1020 Renens

Tél: 021 331 04 20
Fax: 021 331 04 21
E-mail: contact@polyparc.ch



© 2019 POLYPARC

Les indications et photos figurant sur cette brochure servent à une information générale. Elles sont sans garantie et ne forment pas l'élément d'une convention contractuelle.